

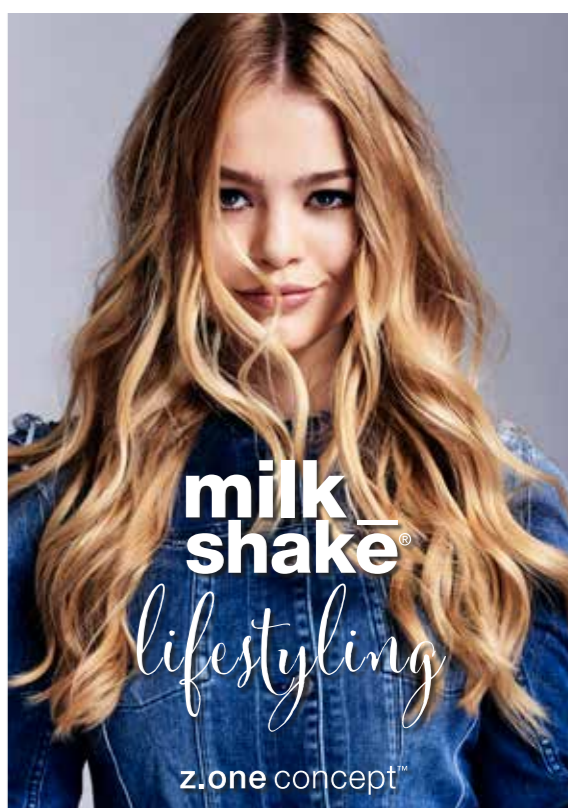
Wat je stijl ook is
milk_shake® lifestyling
is de beste oplossing
voor jouw perfecte look.

Creëer een eindeloze
variatie aan looks,
definieer, versterk
en verander je look
in slechts enkele,
eenvoudige stappen.

f zoneconceptofficial
ig zoneconceptofficial
✉ info@zonelab.nl
globe z-oneconcept.com
IT made in italy

z.one concept™
z.one lab b.v. De Amert 162c
5462 GH (Veghel) _ T. + 0413 724934

Z110MATM4692





SMOOTHING CREAM

soft hold smoothing cream / *alluring*

Een styling crème die is samengesteld om de haarschubben te verzachten, het haar te beschermen gedurende het föhnen en om natuurlijke ondersteuning te geven. Houdt het haar langer zacht en gaat pluis tegen. Maakt het haar zacht en glanzend zonder ongewenst residu.

Gebruik: doseer de benodigde hoeveelheid en breng aan door deze door schoon, vochtig haar te verdelen. Vervolg met de styling.

HOLD ■■■■ VOL ■■■■ SHINE ■■■■



SHAPING FOAM

medium hold styling foam / *talented*

Creëert volume en model, beschermt het haar gedurende het föhnen. Geeft body en natuurlijke controle met een flexibele houdbaarheid. Voor elk haartype.

Gebruik: goed schudden en doseer de benodigde hoeveelheid. Breng aan door deze te verdelen door schoon, vochtig haar. Vervolg met de styling.

HOLD ■■■■ VOL ■■■■ SHINE ■■■■



LIQUID STYLER

styling en defining fluid / *seductive*

Een veelzijdige styling fluid, ideaal om definitie te creëren en een zachte, flexibele houdbaarheid met een 'memory' effect. Geschikt voor elke haarstijl, om natuurlijk te laten drogen en voor elk haartype. Maakt het haar vol, zacht en glanzend.

Gebruik: doseer de benodigde hoeveelheid en breng deze aan op schoon, vochtig haar. Vervolg met de styling. Kan gebruikt worden na het drogen om gecreëerde krullen te verstevigen.

HOLD ■■■■ VOL ■■■■ SHINE ■■■■



TEXTURIZING SPRITZ

bodifying spray / *wild*

Bodifying formule met een matte afwerking die stevigheid geeft en golvend haar alsof je een dagje naar het strand bent geweest en geeft houdbaarheid aan je look ongeacht de lengte van het haar. Bevat geselecteerde, actieve ingrediënten om het haar te beschermen tegen kleurvervaging en uitdroging. Bijzonder geschikt voor fijn haar.

Gebruik: goed schudden voor gebruik. Spray over vochtig haar en laat het haar natuurlijk drogen voor een casual look, gebruik een föhn met diffuser of borstel voor een meer natuurlijke en gedefinieerde look. Het kan ook op droog haar worden aangebracht, breng het haar dan in model met de handen voor extra houdbaarheid en volume.

HOLD ■■■■ VOL ■■■■ SHINE □□□□



STYLING POTION

conditioning en styling cream / *irresistible*

Geeft lichte stevigheid en een direct conditionerend effect aan elk haartype. Veelzijdig en uniek, verzacht de haarschubben, geeft natuurlijke body.

Gebruik: doseer de benodigde hoeveelheid en breng deze aan door te verdelen door schoon, vochtig haar. Vervolg met de styling.

HOLD ■■■■ VOL ■■■■ SHINE ■■■■



CURL PERFECTIONIST

curl defining cream / *crazy*

Definieert en houdt de krullen in bedwang, voorkomt pluis en intensiveert de natuurlijke textuur van het haar. Geeft langdurig model aan het haar en zachtheid en glans.

Gebruik: aanbrengen op vochtig haar en creëer vervolgens de gewenste stijl.

HOLD ■■■■ VOL ■■■■ SHINE ■■■■



THERMO-PROTECTOR

heat protection / *moist-hair*

Een ultra fijne formule die samengesteld is om de haarvezel te beschermen tegen de hitte van föhns, krultangen en stijltangen. Creëert een onzichtbare film om het haar die gespleten punten, beschadiging en het afbreken van het haar voorkomt. Tevens verkort het de droogtijd.

Gebruik: spray op een afstand van ongeveer 20-30 cm op schoon, vochtig haar vanaf aanzet tot in de punten. Vervolg met föhnen.

HOLD □□□□ VOL □□□□ SHINE ■■■■



DRY SHAMPOO

instant dry shampoo / *magic*

Ultra-fijne, directe formule. In slechts een gebaar verfrist het de hoofdhuid voor een fris, schoon gevoel zonder gebruik van water, geeft volume zonder residu achter te laten. Vermindert glans bij de aanzet van het haar, zorgt ervoor dat het haar er langer schoon uitziet.

Gebruik: schudden voor gebruik, sprayen bij de aanzet van het haar, een moment wachten, vervolgens in model brengen met de handen of een borstel.

HOLD □□□□ VOL ■■■■ SHINE ■■■■



MEDIUM HOLD HAIRSPRAY

medium hold hair spray / *flexible*

Medium hold haarlak die houdbaarheid geeft en je hairstyle op zijn plaats houdt met een natuurlijke, flexibele houdbaarheid. De formule, die een UV filter en quinoa proteïnen bevat, beschermt de haarvezel tegen de zon en luchtvervuiling die vervaging van de kleur kunnen veroorzaken.

Gebruik: spray op een afstand van ongeveer 20-30 cm van het haar, zoveel als gewenst.

HOLD ■■■■ VOL ■■■■ SHINE ■■■■



STRONG HAIRSPRAY

strong hold hair spray / *fabulous*

Een strong hold haarlak die ontwikkeld is om structuur en stevigheid te geven en om elke hairstyle te verstevigen maar met behoud van de natuurlijke beweging van het haar. Maakt het haar volumineus en glanzend zonder ongewenst residu en verzwaart het haar niet.

Gebruik: spray op een afstand van ongeveer 20-30 cm van het haar, zoveel als gewenst.

HOLD ■■■■ VOL ■■■■ SHINE ■■■■



STRONG ECO HAIRSPRAY

strong eco hairspray for colour-treated hair / *eco-friendly*

Een haarlak voor gekleurd haar die extra sterke stevigheid en structuur aan het haar geeft met een extreme glans. Bescherm het haar tegen vochtigheid en tegen externe agressoren, behoudt het volume van het haar en de stijl. Droogt snel, is gemakkelijk uit te borstelen en laat geen residu achter in het haar.

Gebruik: spray op een afstand van 20-30 cm van het haar zoveel als gewenst.

HOLD ■■■■ VOL ■■■■ SHINE ■■■■



LET IT SHINE

softening glossing spray / *glossy*

Deze superfijne mist maakt het haar zacht en glanzend en verzwaart het haar niet. Geeft geen stevigheid. Geschikt voor elk haartype, houdt statisch haar onder controle en heeft een hitte beschermende werking.

Gebruik: spray gelijkmatig over vochtig haar, over de lengte en punten of gebruik na het stylen.

HOLD □□□□ VOL ■■■■ SHINE ■■■■



TEXTURIZING CREAM

bodifying molding cream / *versatile*

Bijzonder geschikt voor fijn haar. Wanneer het wordt aangebracht op droog haar geeft het body. Ook geschikt om haarstrengen te separeren en te controleren voor creatieve en ongekamde looks.

Gebruik: aanbrengen op droog haar en in model brengen.

HOLD ■■■■ VOL ■■■■ SHINE ■■■■



DESIGN WAX

defining wax / *brilliant*

Een formule op waterbasis met een licht, modellerend effect, geeft een subtiele glans en flexibele definitie aan het haar.

Gebruik: breng aan op droog haar en breng in model.

HOLD ■■■■ VOL ■■■■ SHINE ■■■■



FREEHAND PASTE

molding paste with flexible control / *playful*

Een pasta met een elastische en veerkrachtige textuur om het haar te bewerken en oneindig veel stijlen te creëren en te definiëren.

Gebruik: aanbrengen op vochtig of droog haar en in model brengen.

HOLD ■■■■ VOL ■■■■ SHINE ■■■■